



ALGEMENE GEGEVENS

De CPT machines die beschikbaar zijn, zijn gebaseerd op een vrachtwagen of rups. Alle units hebben een drukkracht van 200 kN, met een druksnelheid van 0-250 mm/s. Ook is een stand-alone CPT-unit beschikbaar voor praktisch gebruik op een projectsite (op een slee of jack-up).

AFMETINGEN

Dimensies CPT vrachtwagen (met standaard banden):

Lengte 8,125 meter

Wijde 2,495 meter

Hoogte 3,690 meter

Dimensies CPT rups:

Lengte 6,020 meter

Wijde 2,475 meter

Hoogte 3,070 meter

PRESTATIE

CPT testen met (CPTu) of zonder waterspanning.

Installeren van geotechnische monitoringsapparatuur.

OPMERKINGEN

Het laboratorium van Boskalis Environmental is gespecialiseerd in geotechnische analyses (grond, sediment en gesteente), het uitvoeren van bodemonderzoek en installatie van geotechnische monitoringapparatuur op binnen- en buitenlandse projecten. Voor de installatie van de monitoringsinstrumenten gebruiken we meestal een sondeermachine (CPT unit). Het voordeel hiervan is dat een CPT-test direct kan worden gevolgd door de installatie van instrumenten in de juiste bodemlaag (x, y, z-coördinaten).

Het aantal geotechnische monitoringsapparatuur dat geïnstalleerd moet worden, de locaties en de installatiediepte wordt bepaald door een geotechnisch ingenieur van een project, in samenwerking met onze specialisten.

Vanuit ons kantoor en ons laboratorium in Papendrecht worden alle projecten ondersteund en gecoördineerd. De technische dienst van Boskalis Environmental is verantwoordelijk voor het onderhoud van onze CPT machines. Risico evaluaties, technische dossiers en handleidingen zijn beschikbaar en up-to-date.

We hebben CPT-testen uitgevoerd op tal van projecten en hebben onder andere geotechnische apparatuur geïnstalleerd, onderhouden en gemonitord op projecten in Nederland, West-Europa, Afrika, Zuid-Oost Azië en het Midden-Oosten.

NOTE: Boskalis Environmental kan ook een lab mobiliseren ter begeleiding van de CPT machine. In het mobiele lab kunnen installatiewerkzaamheden worden gecoördineerd en kunnen analyses worden uitgevoerd, ter ondersteuning van de geotechnische afdeling van een project.

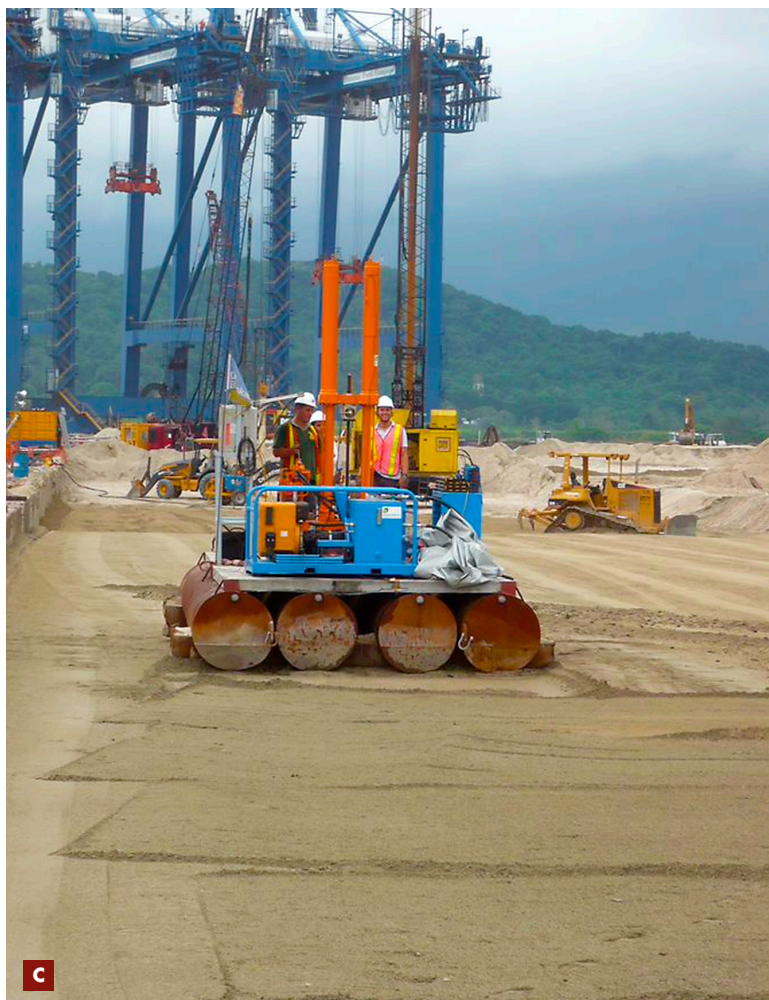


B



D

- B** Installatie van geotechnische monitoringsapparatuur
- C** Stand-alone unit (slee)
- D** Mobiel lab



C

Boskalis Environmental
Hoofdkantoor & Laboratorium
Rosmolenweg 2
3356 LK Papendrecht
The Netherlands
T +31 78 69 69 000
environmental@boskalis.com
www.boskalis.com